

JUST PLUG® LIGHTING SYSTEM

0 SCALE SUSPENDED FLASHING TRAFFIC LIGHTS JP5665

INSTRUCTIONS / INSTRUCTIONS / INSTRUCCIONES / ANWEISUNGEN

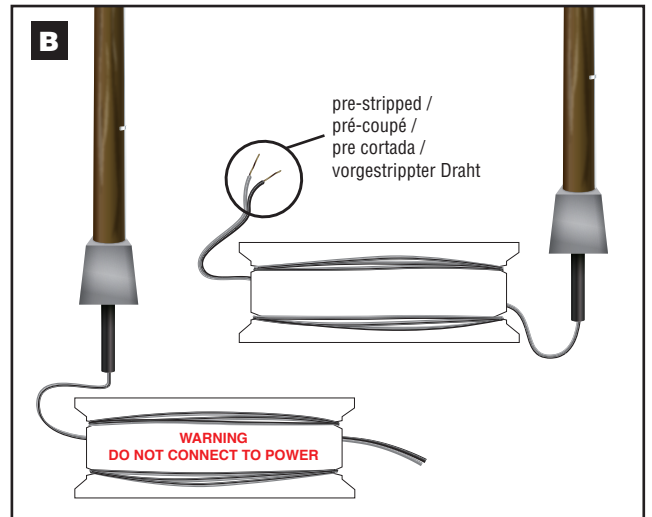
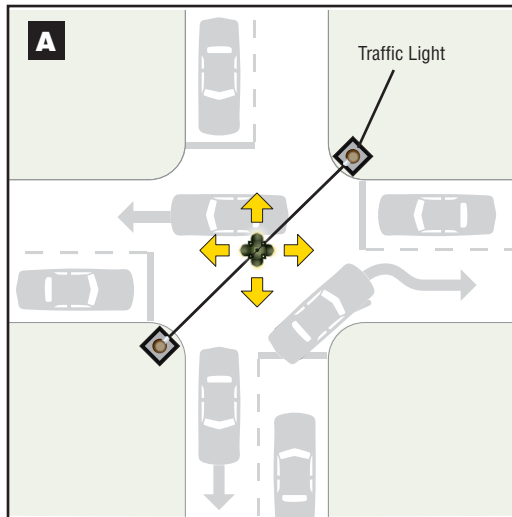
PLACEMENT / POSITIONNEMENT / COLOCACIÓN / PLATZIERUNG

Test fit and adjust width to intersection. Make placement marks.

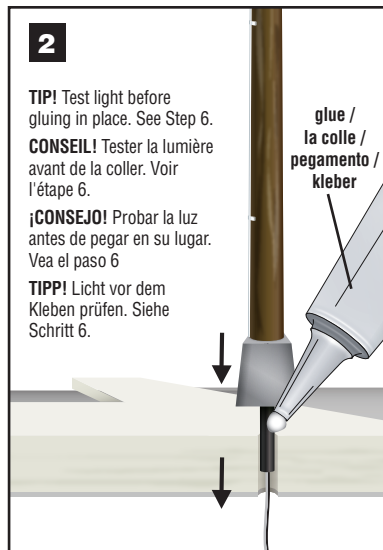
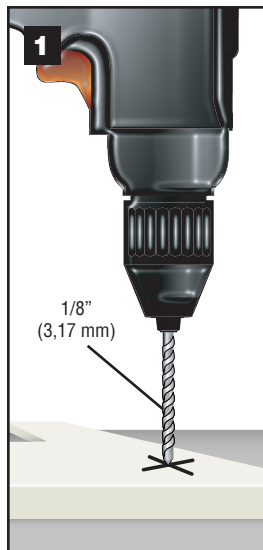
Tester l'ajustement et ajuster la largeur à l'intersection. Faire des marques de placement.

Prueba el ajuste y ajuste el ancho a la intersección. Hacer marcas de colocación.

Testen Sie die Passform und passen Sie die Breite an den Schnittpunkt an. Platzierungsmarkierungen machen.



INSTALL / INSTALLER / INSTALAR / INSTALLIEREN

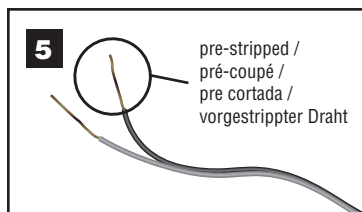
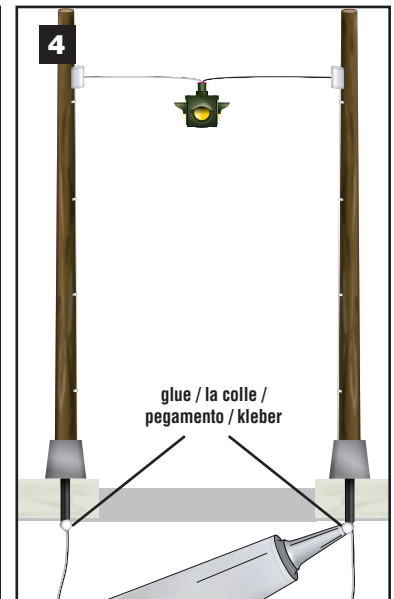
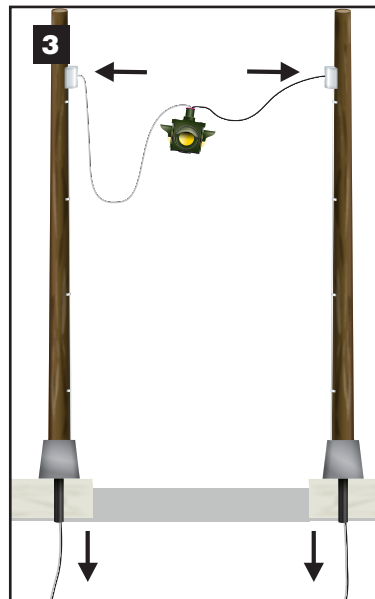


2

TIP! Test light before gluing in place. See Step 6.
CONSEIL! Tester la lumière avant de la coller. Voir l'étape 6.

¡CONSEJO! Probar la luz antes de pegar en su lugar. Vea el paso 6

TIPPI! Licht vor dem Kleben prüfen. Siehe Schritt 6.

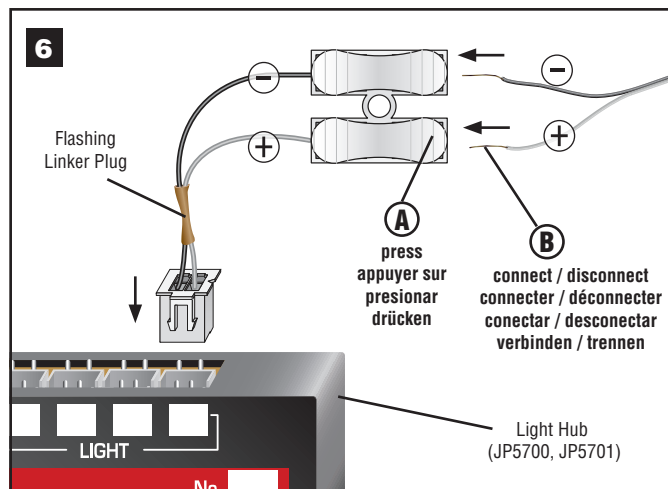


ATTENTION - CONNECT POWER TO POLE WITH PRE-STRIPPED WIRE

ATTENTION - CONNECTER L'ALIMENTATION AU POTEAU AVEC DU FIL PRÉ-DÉNUDÉ

ATENCIÓN - CONECTE LA ENERGÍA AL POSTE CON UN CABLE PREVIAMENTE PELADO

ACHTUNG - STROM MIT ABISOLIERTEM KABEL AN DEN MAST ANSCHLIESSEN



UK CA CE RoHS Compliant

Conforms to Health Requirements of ASTM D4236

CAUTION: Do not look directly into LED lights when in operation. / **ATTENTION:** Ne pas regarder directement dans les lumières LED en fonctionnement. / **PRECAUCIÓN:** No mire directamente a las luces LED cuando está en funcionamiento. / **VORSICHT:** Schauen Sie nicht direkt in die aufleuchtende LEDs.

Model making product. Not a toy! Not suitable for children under 14 years! / **Produit pour le modélisme. Pas un jouet! Pas adapté aux enfants de moins de 14 ans!** / **Producto para modelismo. No es un juguete! No adecuado para niños menores de 14 años!** / **Modellbauartikel. Kein Spielzeug! Nicht geeignet für Kinder unter 14!**